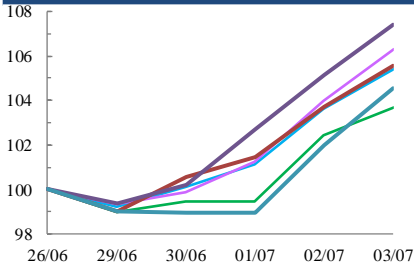


## 指数表现总结 (2020年6月26日至2020年7月3日)

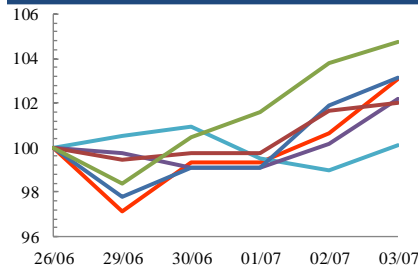
- 财新采购经理人指数从5月的55上升至6月的58.4，为2010年初以来的最高水平。本周五，沪深300指数升至4419点，创2015年7月以来最高。中华A80指数飙升7.4%。
- 中国证监会已批准中芯国际在科创板的上市申请，该公司的集资目标为200亿元人民币，将是迄今为止科创板发行规模最大的新股。中华半导体芯片指数上涨4.7%。
- 国安法生效后，近期香港股票市场反应正面。投资者逐步摆脱初期对该法令的恐慌，转而关注安全法将如何有效遏制政治动荡并带动内地资金的流入。中华港股通精选100指数上升4.3%。

规模指数表现  
26/6/2020 -3/7/2020



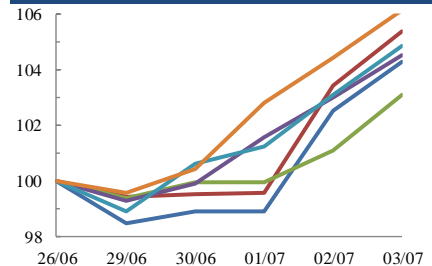
— 中华沪深港300指数 — 中华港股通优选50  
— 中华120指数 — 中华280指数  
— 中华A80指数 — 中华香港内地指数

行业指数表现  
26/6/2020 -3/7/2020



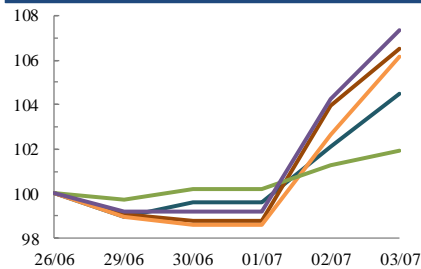
— 中华博彩业指数  
— 中华创新医药指数  
— 中华香港生物科技  
— 中华港股通泛休闲娱乐  
— 中华房地产信托基金  
— 中华半导体行业

主题指数表现  
26/6/2020 -3/7/2020



— 中华港股通精选100指数  
— 中华民企指数  
— 中华一带一路  
— 中华陆股通行业龙头指数  
— 中华大湾区优势产业指数  
— 中华A股外资优先配置指数

策略指数表现  
26/6/2020 -3/7/2020



— 中华港股通护城河指数  
— 中华港股通价值指数  
— 中华预期高股息  
— 中华港股通高息低波  
— 中华港股通成长指数

收益率 (%)	指数点	自 26/06/2020	年初至今 (2020)	自深港通以来 (5/12/2016)	自沪港通以来 (17/11/2014)
<b>规模指数</b>					
中华沪深港300指数	5,015.92	5.4%	4.9%	34.3%	55.1%
中华120指数	7,529.64	6.3%	5.1%	44.9%	82.6%
中华280指数	7,227.95	5.5%	13.7%	19.1%	40.8%
中华A80指数	8,495.70	7.4%	2.4%	37.4%	97.5%
中华香港内地指数	8,067.83	4.6%	1.1%	44.1%	42.1%
中华港股通优选50指数	2,845.55	3.7%	-8.4%	14.6%	10.4%
<b>行业指数</b>					
中华博彩指数	4,579.75	3.1%	-18.8%	6.7%	-31.3%
中华香港生物科技指数	9,785.11	2.2%	52.9%	288.2%	n.a.
中华创新医药指数	14,110.21	0.1%	43.7%	152.3%	202.8%
中华港股通泛休闲娱乐指数	3,972.98	3.1%	2.6%	9.6%	-11.0%
中华房地产信托基金指数	2,608.52	2.0%	-25.6%	-14.7%	-7.8%
中华交易服务半导体行业指数	8,817.52	4.7%	51.2%	91.7%	147.3%
<b>主题指数</b>					
中华港股通精选100指数	5,616.53	4.3%	-0.6%	28.5%	21.8%
中华一带一路指数	1,716.37	3.1%	-1.3%	3.0%	n.a.
中华民企指数	8,020.94	5.4%	26.3%	112.0%	127.6%
中华陆股通行业龙头指数	4,908.33	4.5%	7.7%	63.8%	134.1%
中华大湾区优势产业指数	2,591.11	4.9%	8.2%	45.4%	n.a.
中华A股外资优先配置指数	3,060.91	6.1%	4.5%	n.a.	n.a.
<b>策略指数</b>					
中华预期高股息指数	3,565.48	6.1%	-13.2%	31.6%	22.3%
中华港股通高息低波指数	2,628.02	1.9%	-11.0%	-5.3%	-4.3%
中华港股通护城河指数	4,069.77	4.5%	3.5%	58.6%	51.1%
中华港股通价值指数	4,533.13	6.5%	-9.3%	48.5%	52.9%
中华港股通成长指数	6,537.47	7.3%	8.5%	98.9%	89.9%