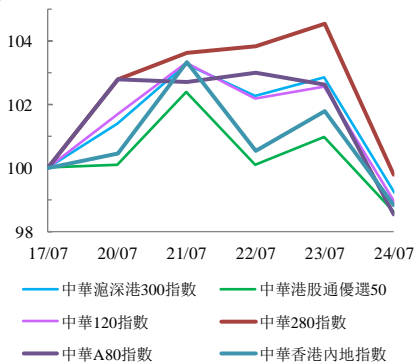


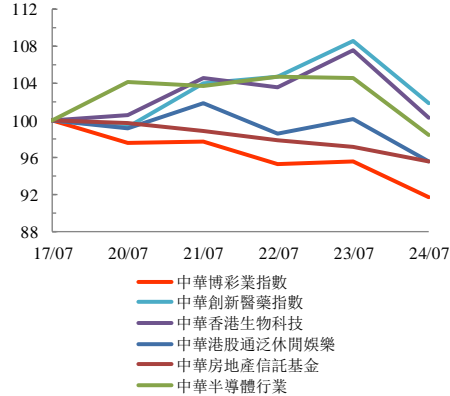
指數表現總結 (2020年7月17日至2020年7月24日)

- 作為世界第二大生物科技融資中心，香港生物科技板塊在精准測試及疫苗研發領域發揮了極為重要的作用。中華香港生物科技指數增長 0.3%。
- 中美之間日趨緊張的關係減緩了投資者對疫情後經濟迅速回升的樂觀情緒，香港股市下跌。中華港股通精選 100 指數下挫 1.0%。
- 儘管相關檢疫限制已被取消，澳門每天記錄的遊客不到 3000 人次。2019 年澳門平均每天錄得 108,000 名遊客到訪。中華博彩指數大跌 8.3%。

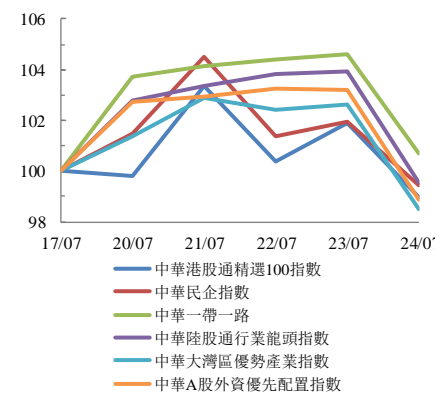
規模指數表現 17/7/2020 -24/7/2020



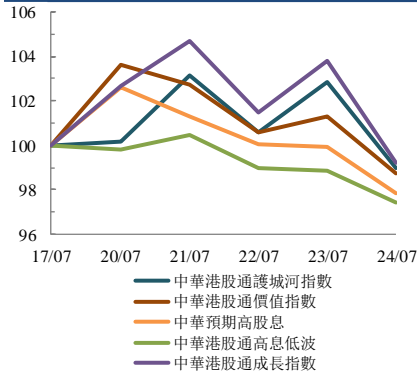
行業指數表現 17/7/2020 -24/7/2020



主題指數表現 17/7/2020 -24/7/2020



策略指數表現 17/7/2020 -24/7/2020



	收益率 (%)	指數點	自 17/07/2020	年初至今 (2020)	自深港通以來 (5/12/2016)	自滬港通以來 (17/11/2014)
規模指數						
中華滬深港300指數		5,007.35	-0.8%	4.7%	34.1%	54.8%
中華120指數		7,463.25	-1.0%	4.2%	43.7%	81.0%
中華280指數		7,446.78	-0.2%	17.2%	22.7%	45.1%
中華A80指數		8,489.58	-1.4%	2.4%	37.3%	97.3%
中華香港內地指數		7,940.18	-1.2%	-0.5%	41.8%	39.9%
中華港股通優選50指數		2,776.23	-1.4%	-10.6%	11.8%	7.7%
行業指數						
中華博彩指數		4,196.79	-8.3%	-25.6%	-2.2%	-37.1%
中華香港生物科技		9,480.57	0.3%	48.1%	276.1%	n.a.
中華創新醫藥指數		15,429.53	1.8%	57.2%	175.9%	231.1%
中華香港通泛泛休閒娛樂指數		3,832.65	-4.4%	-1.0%	5.7%	-14.1%
中華房地產信託基金指數		2,426.26	-4.4%	-30.8%	-20.6%	-14.2%
中華交易服務半導體芯片行業指數		8,939.43	-1.6%	53.3%	94.3%	150.7%
主題指數						
中華港股通精選100指數		5,490.35	-1.0%	-2.9%	25.6%	19.1%
中華一帶一路指數		1,812.74	0.7%	4.2%	8.7%	n.a.
中華民企指數		8,093.66	-0.6%	27.4%	113.9%	129.7%
中華陸股通行業龍頭指數		5,060.43	-0.4%	11.0%	68.9%	141.4%
中華大灣區優勢產業指數		2,576.35	-1.5%	7.6%	44.6%	n.a.
中華A股外資優先配置指數		3,105.96	-1.1%	6.1%	n.a.	n.a.
策略指數						
中華預期高股息指數		3,350.83	-2.1%	-18.4%	23.7%	15.0%
中華港股通高息低波指數		2,512.82	-2.6%	-14.9%	-9.5%	-8.5%
中華香港通護城河指數		4,160.30	-1.0%	5.8%	62.1%	54.5%
中華香港通價值指數		4,348.37	-1.3%	-13.0%	42.4%	46.6%
中華香港通成長指數		6,376.81	-0.8%	5.8%	94.0%	85.2%