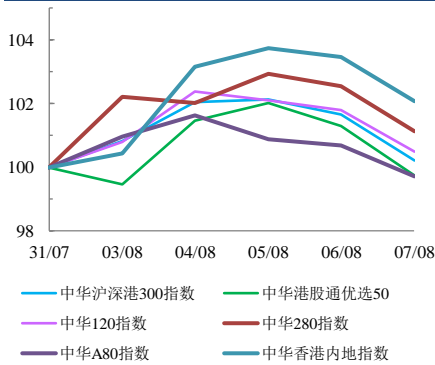


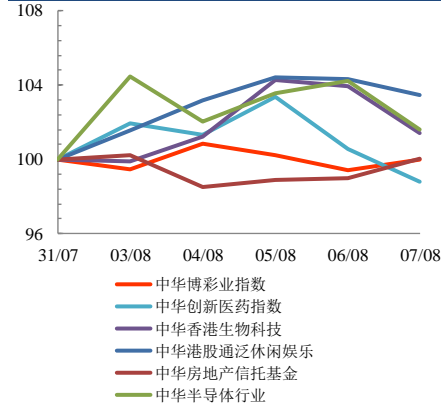
指数表现总结 (2020年7月31日至2020年8月7日)

- 投资者对中国半导体公司的收益持乐观态度，因为中国正在追求高科技的自给自足。随着中国高科技公司股价的飙升，中华半导体芯片指数上涨 1.6%。
- 由咨询公司 IHS Markit 编制的香港采购经理人指数 (PMI) 从六月的 49.6 下降到七月的 44.5，中华港股通优选 50 指数下降 0.3%。

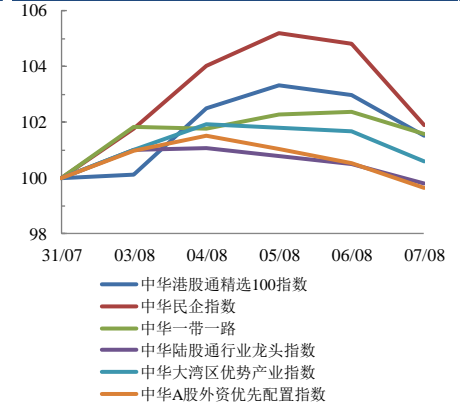
规模指数表现 31/7/2020 - 7/8/2020



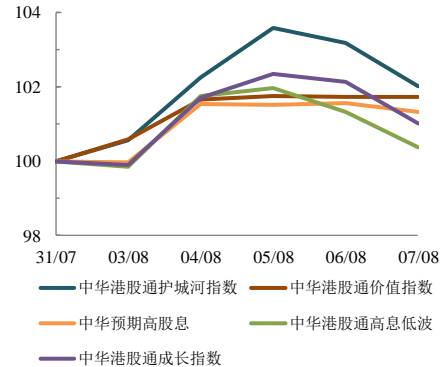
行业指数表现 31/7/2020 - 7/8/2020



主题指数表现 31/7/2020 - 7/8/2020



策略指数表现 31/7/2020 - 7/8/2020



	收益率 (%)	指数点	自 31/07/2020	年初至今 (2020)	自深港通以来 (5/12/2016)	自沪港通以来 (17/11/2014)
规模指数						
中华沪深港300指数		5,115.24	0.2%	7.0%	37.0%	58.2%
中华120指数		7,603.17	0.5%	6.1%	46.4%	84.4%
中华280指数		7,904.16	1.1%	24.4%	30.3%	54.0%
中华A80指数		8,707.98	-0.3%	5.0%	40.8%	102.4%
中华香港内地指数		8,093.96	2.1%	1.5%	44.6%	42.6%
中华港股通优选50指数		2,759.98	-0.3%	-11.2%	11.1%	7.1%
行业指数						
中华博彩业指数		4,350.97	0.0%	-22.9%	1.4%	-34.8%
中华香港生物科技指数		9,914.49	1.4%	54.9%	293.3%	n.a.
中华创新医药指数		16,651.22	-1.2%	69.6%	197.8%	257.4%
中华港股通泛休闲娱乐指数		4,096.43	3.5%	5.8%	13.0%	-8.2%
中华房地产信托基金指数		2,461.86	0.0%	-29.8%	-19.5%	-13.0%
中华交易服务半导体芯片行业指数		9,735.35	1.6%	66.9%	111.6%	173.0%
主题指数						
中华港股通精选100指数		5,621.50	1.5%	-0.5%	28.6%	21.9%
中华一带一路指数		1,915.20	1.6%	10.1%	14.9%	n.a.
中华民企指数		8,405.78	1.9%	32.4%	122.2%	138.6%
中华陆股通行业龙头指数		5,256.22	-0.2%	15.3%	75.5%	150.7%
中华大湾区优势产业指数		2,671.78	0.6%	11.6%	49.9%	n.a.
中华A股外资优先配置指数		3,197.11	-0.4%	9.2%	n.a.	n.a.
策略指数						
中华预期高股息指数		3,445.53	1.3%	-16.1%	27.2%	18.2%
中华港股通高息低波指数		2,497.22	0.4%	-15.5%	-10.0%	-9.0%
中华港股通护城河指数		4,351.35	2.0%	10.6%	69.6%	61.6%
中华港股通价值指数		4,551.29	1.7%	-9.0%	49.1%	53.5%
中华港股通成长指数		6,557.53	1.0%	8.8%	99.5%	90.5%