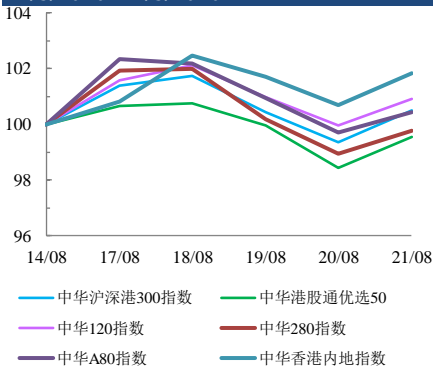


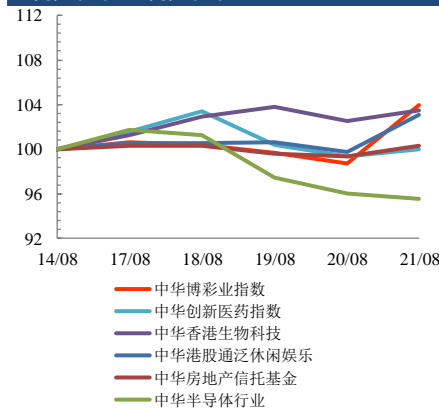
指数表现总结 (2020年8月14日至2020年8月21日)

- 由于检疫措施逐步放宽，2020年7月澳门入境旅客人数按月激增228.1%，达74006人次。中华博彩指数上升4.0%。
- 鉴于就业市场低迷，香港特区政府本周早些时候宣布总额逾800亿港元的第二阶段就业资助计划将于8月底开放申请。中华港股通精选100指数升1.3%。

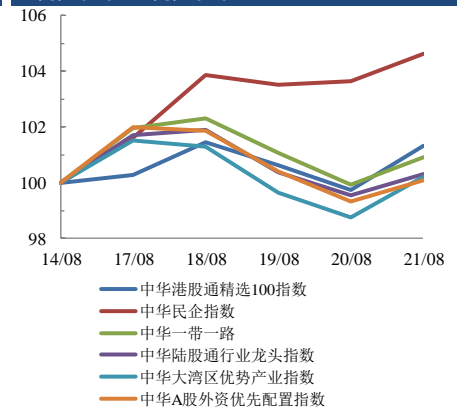
规模指数表现 14/8/2020 - 21/8/2020



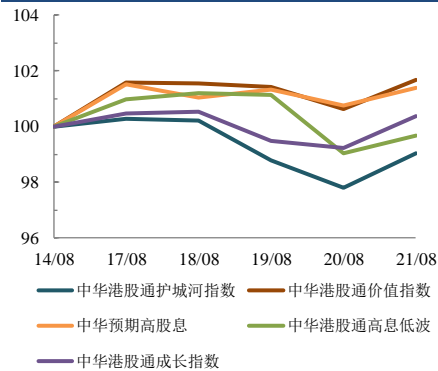
行业指数表现 14/8/2020 - 21/8/2020



主题指数表现 14/8/2020 - 21/8/2020



策略指数表现 14/8/2020 - 21/8/2020



	收益率 (%)	指数点	自 14/08/2020	年初至今 (2020)	自深港通以来 (5/12/2016)	自沪港通以来 (17/11/2014)
规模指数						
中华沪深港300指数		5,166.16	0.5%	8.0%	38.4%	59.8%
中华120指数		7,739.28	0.9%	8.0%	49.0%	87.7%
中华280指数		7,762.05	-0.2%	22.2%	27.9%	51.2%
中华A80指数		8,861.56	0.4%	6.8%	43.3%	106.0%
中华香港内地指数		8,359.44	1.8%	4.8%	49.3%	47.2%
中华港股通优选50指数		2,823.01	-0.4%	-9.1%	13.6%	9.5%
行业指数						
中华博彩指数		4,962.10	4.0%	-12.1%	15.6%	-25.6%
中华香港生物科技指数		9,703.04	3.4%	51.6%	284.9%	n.a.
中华创新医药指数		15,578.08	0.0%	58.7%	178.6%	234.3%
中华港股通泛休闲娱乐指数		4,378.62	3.1%	13.1%	20.8%	-1.9%
中华房地产信托基金指数		2,485.95	0.3%	-29.1%	-18.7%	-12.1%
中华交易服务半导体芯片行业指数		9,079.64	-4.5%	55.7%	97.4%	154.7%
主题指数						
中华港股通精选100指数		5,807.24	1.3%	2.7%	32.9%	25.9%
中华一带一路指数		1,936.84	0.9%	11.4%	16.2%	n.a.
中华民企指数		8,687.62	4.6%	36.8%	129.6%	146.6%
中华陆股通行业龙头指数		5,262.61	0.3%	15.5%	75.7%	151.0%
中华大湾区优势产业指数		2,675.02	0.2%	11.7%	50.1%	n.a.
中华A股外资优先配置指数		3,223.67	0.1%	10.1%	n.a.	n.a.
策略指数						
中华预期高股息指数		3,556.26	1.4%	-13.4%	31.3%	22.0%
中华港股通高息低波指数		2,551.88	-0.3%	-13.6%	-8.1%	-7.1%
中华港股通护城河指数		4,379.93	-1.0%	11.3%	70.7%	62.6%
中华港股通价值指数		4,677.08	1.7%	-6.5%	53.2%	57.7%
中华港股通成长指数		6,532.38	0.4%	8.4%	98.8%	89.7%