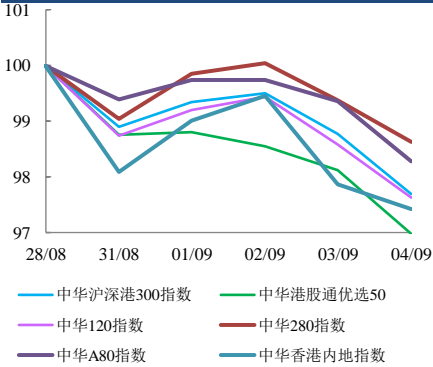


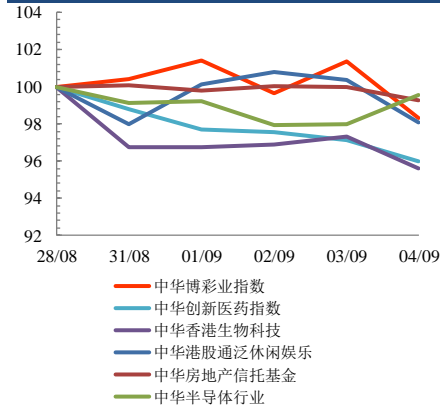
指数表现总结 (2020年8月28日至2020年9月4日)

- 中国制造业采购经理人指数从7月的51.1收缩至8月的51。中华A80指数下降1.7%。
- 根据香港政府本周四公布的数据，在第三波疫情期间，七月香港零售业销售额同比下跌23.1%。中华港股通泛休闲娱乐指数下跌1.9%。

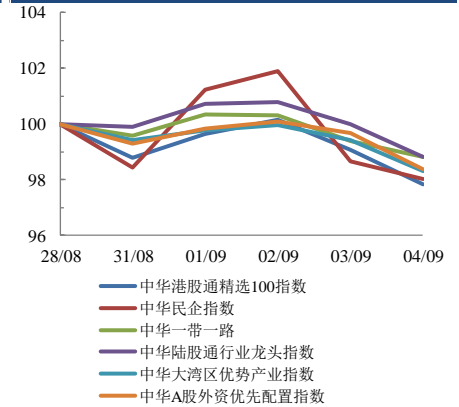
规模指数表现 28/8/2020 -4/9/2020



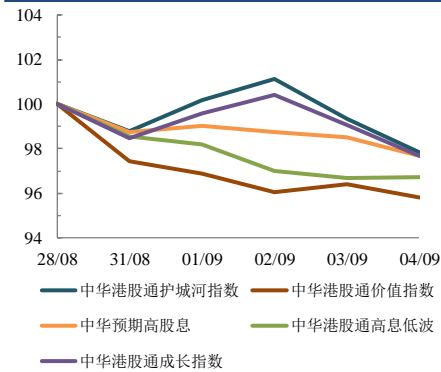
行业指数表现 28/8/2020 -4/9/2020



主题指数表现 28/8/2020 -4/9/2020



策略指数表现 28/8/2020 -4/9/2020



	收益率(%)	指数点	自 28/08/2020	年初至今 (2020)	自深港通以来 (5/12/2016)	自沪港通以来 (17/11/2014)
规模指数						
中华沪深港300指数		5,173.98	-2.3%	8.2%	38.6%	60.0%
中华120指数		7,749.76	-2.4%	8.2%	49.2%	88.0%
中华280指数		7,803.31	-1.4%	22.8%	28.6%	52.0%
中华A80指数		8,965.88	-1.7%	8.1%	45.0%	108.4%
中华香港内地指数		8,333.50	-2.6%	4.5%	48.9%	46.8%
中华港股通优选50指数		2,764.50	-3.0%	-11.0%	11.3%	7.2%
行业指数						
中华博彩指数		4,893.30	-1.7%	-13.3%	14.0%	-26.6%
中华香港生物科技指数		9,555.44	-4.4%	49.3%	279.1%	n.a.
中华创新医药指数		15,587.11	-4.0%	58.8%	178.7%	234.5%
中华港股通泛休闲娱乐指数		4,355.43	-1.9%	12.5%	20.1%	-2.4%
中华房地产信托基金指数		2,469.39	-0.7%	-29.5%	-19.2%	-12.7%
中华交易服务半导体芯片行业指数		8,945.73	-0.4%	53.4%	94.4%	150.9%
主题指数						
中华港股通精选100指数		5,868.64	-2.2%	3.8%	34.3%	27.3%
中华一带一路指数		1,926.30	-1.2%	10.8%	15.6%	n.a.
中华民企指数		9,024.20	-2.0%	42.1%	138.5%	156.1%
中华陆股通行业龙头指数		5,377.93	-1.2%	18.0%	79.5%	156.5%
中华大湾区优势产业指数		2,682.45	-1.7%	12.0%	50.5%	n.a.
中华A股外资优先配置指数		3,287.53	-1.6%	12.3%	n.a.	n.a.
策略指数						
中华预期高股息指数		3,400.25	-2.3%	-17.2%	25.5%	16.6%
中华港股通高息低波指数		2,433.70	-3.3%	-17.6%	-12.3%	-11.4%
中华港股通护城河指数		4,355.40	-2.2%	10.7%	69.7%	61.7%
中华港股通价值指数		4,363.95	-4.2%	-12.7%	42.9%	47.2%
中华港股通成长指数		6,355.96	-2.3%	5.5%	93.4%	84.6%