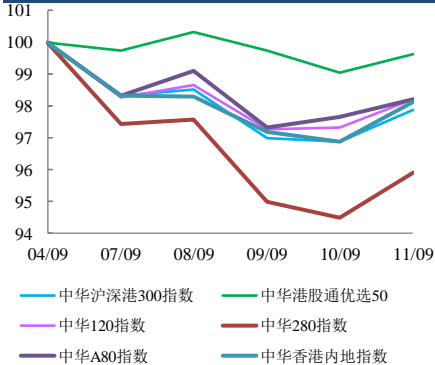


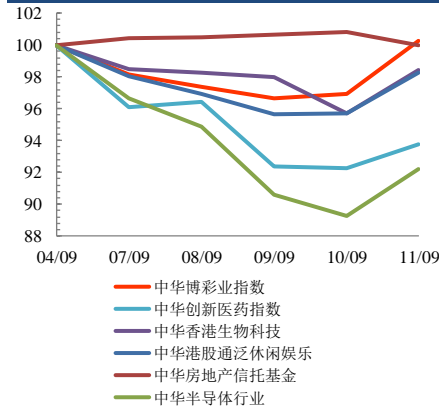
## 指数表现总结 (2020年9月4日至2020年9月11日)

- 市场预期澳门旅客和博彩毛收入将自9月起开始上涨，国泰君安最新研报称可能将澳门博彩行业评级从“跑输大市”上调到“中性”。中华博彩指数上涨0.2%。
- 北向通的日均交易量为982亿元人民币，较上周下降7.2%。相比之下，南向通的日均交易量为194亿元人民币，较上周下降了16.6%。中华A股外资优先配置指数下跌1.9%。

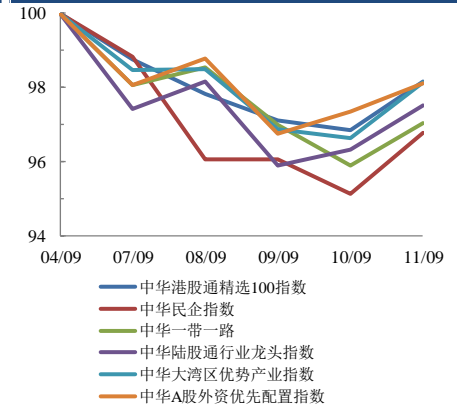
### 规模指数表现 4/9/2020 - 11/9/2020



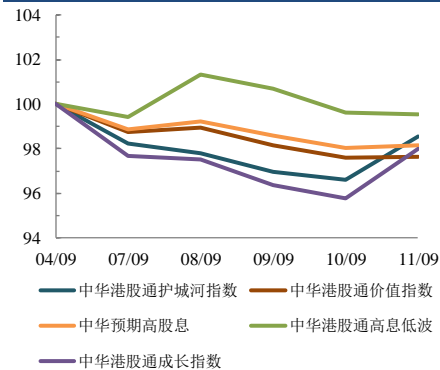
### 行业指数表现 4/9/2020 - 11/9/2020



### 主题指数表现 4/9/2020 - 11/9/2020



### 策略指数表现 4/9/2020 - 11/9/2020



收益率 (%)	指数点	自 04/09/2020	年初至今 (2020)	自深港通以来 (5/12/2016)	自沪港通以来 (17/11/2014)
<b>规模指数</b>					
中华沪深港300指数	5,063.83	-2.1%	5.9%	35.6%	56.6%
中华120指数	7,610.54	-1.8%	6.2%	46.5%	84.6%
中华280指数	7,484.53	-4.1%	17.8%	23.3%	45.8%
中华A80指数	8,805.39	-1.8%	6.2%	42.4%	104.6%
中华香港内地指数	8,177.62	-1.9%	2.5%	46.1%	44.0%
中华港股通优选50指数	2,754.34	-0.4%	-11.3%	10.9%	6.8%
<b>行业指数</b>					
中华博彩指数	4,904.59	0.2%	-13.1%	14.3%	-26.5%
中华香港生物科技指数	9,403.52	-1.6%	46.9%	273.1%	n.a.
中华创新医药指数	14,612.39	-6.3%	48.9%	161.3%	213.6%
中华港股通泛休闲娱乐指数	4,280.04	-1.7%	10.6%	18.0%	-4.1%
中华房地产信托基金指数	2,468.62	0.0%	-29.6%	-19.3%	-12.7%
中华交易服务半导体芯片行业指数	8,250.72	-7.8%	41.5%	79.3%	131.4%
<b>主题指数</b>					
中华港股通精选100指数	5,760.98	-1.8%	1.9%	31.8%	24.9%
中华一带一路指数	1,869.14	-3.0%	7.5%	12.1%	n.a.
中华民企指数	8,733.92	-3.2%	37.5%	130.9%	147.9%
中华陆股通行业龙头指数	5,244.00	-2.5%	15.0%	75.0%	150.1%
中华大湾区优势产业指数	2,632.26	-1.9%	9.9%	47.7%	n.a.
中华A股外资优先配置指数	3,225.29	-1.9%	10.2%	n.a.	n.a.
<b>策略指数</b>					
中华预期高股息指数	3,336.82	-1.9%	-18.7%	23.2%	14.5%
中华港股通高息低波指数	2,422.36	-0.5%	-18.0%	-12.7%	-11.8%
中华港股通护城河指数	4,291.98	-1.5%	9.1%	67.2%	59.4%
中华港股通价值指数	4,261.40	-2.3%	-14.8%	39.6%	43.7%
中华港股通成长指数	6,229.28	-2.0%	3.4%	89.6%	80.9%