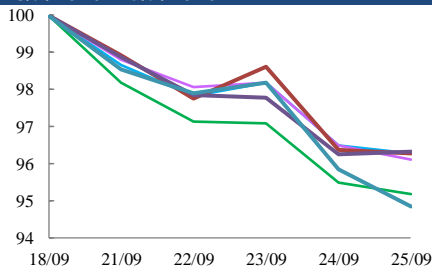


指數表現總結 (2020年9月18日至2020年9月25日)

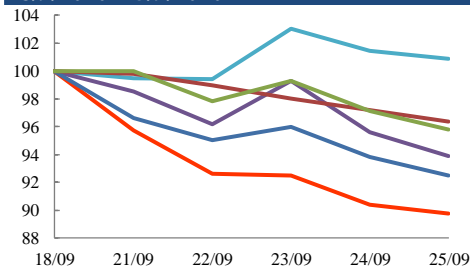
- 自2020年3月以來，內地醫療機構已逐步恢復正常運營，分析師預計，隨著上半年受壓制的醫療需求得到快速釋放，2020年下半年醫療行業將以更快的速度復蘇。中華創新醫藥指數上漲0.9%。
- 上周，北上資金流入A股超過100億元人民幣。然而，市場上有66隻股票錄得淨賣出。在一周累計5個交易日內，約28只個股的資金流出超過5000萬元。中華A股外資優先配置指數下跌3.6%。

規模指數表現 18/9/2020 - 25/9/2020



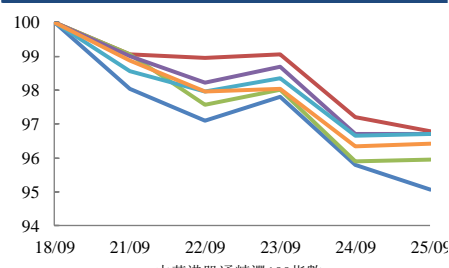
— 中華滬深港300指數 — 中華港股通優選50
— 中華120指數 — 中華280指數
— 中華A80指數 — 中華香港內地指數

行業指數表現 18/9/2020 - 25/9/2020



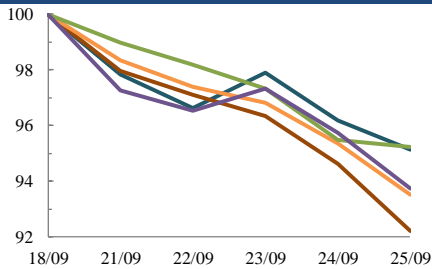
— 中華博彩業指數 — 中華創新醫藥指數
— 中華香港生物科技 — 中華香港通泛休閒娛樂
— 中華房地產信託基金 — 中華半導體行業

主題指數表現 18/9/2020 - 25/9/2020



— 中華港股通精選100指數 — 中華民企指數
— 中華一帶一路 — 中華陸股通行業龍頭指數
— 中華大灣區優勢產業指數 — 中華A股外資優先配置指數

策略指數表現 18/9/2020 - 25/9/2020



— 中華港股通護城河指數 — 中華港股通價值指數
— 中華預期高股息 — 中華港股通高息低波
— 中華港股通成長指數

	收益率 (%)	指數點	自 18/09/2020	年初至今 (2020)	自深港通以來 (5/12/2016)	自滬港通以來 (17/11/2014)
規模指數						
中華滬深港300指數		4,915.68	-3.7%	2.8%	31.7%	52.0%
中華120指數		7,403.24	-3.9%	3.3%	42.5%	79.6%
中華280指數		7,368.38	-3.7%	16.0%	21.4%	43.5%
中華A80指數		8,683.97	-3.7%	4.7%	40.4%	101.8%
中華香港內地指數		7,798.22	-5.1%	-2.2%	39.3%	37.4%
中華港股通優選50指數		2,623.75	-4.8%	-15.6%	5.6%	1.8%
行業指數						
中華博彩指數		4,322.49	-10.2%	-23.4%	0.7%	-35.2%
中華香港生物科技		9,276.38	-6.1%	44.9%	268.0%	n.a.
中華創新醫藥指數		14,583.70	0.9%	48.6%	160.8%	213.0%
中華香港通泛休閒娛樂		4,089.68	-7.5%	5.7%	12.8%	-8.4%
中華房地產信託基金指數		2,347.71	-3.7%	-33.0%	-23.2%	-17.0%
中華交易服務半導體芯片行業指數		8,267.78	-4.2%	41.8%	79.7%	131.9%
主題指數						
中華港股通精選100指數		5,486.51	-4.9%	-2.9%	25.5%	19.0%
中華一帶一路指數		1,839.70	-4.1%	5.8%	10.4%	n.a.
中華民企指數		8,522.32	-3.2%	34.2%	125.3%	141.9%
中華陸股通行業龍頭指數		5,154.96	-3.3%	13.1%	72.1%	145.9%
中華大灣區優勢產業指數		2,587.33	-3.3%	8.0%	45.2%	n.a.
中華A股外資優先配置指數		3,185.93	-3.6%	8.8%	n.a.	n.a.
策略指數						
中華預期高股息指數		3,168.44	-6.5%	-22.8%	17.0%	8.7%
中華港股通高息低波指數		2,289.62	-4.8%	-22.5%	-17.5%	-16.6%
中華港股通護城河指數		4,181.16	-4.9%	6.3%	62.9%	55.3%
中華港股通價值指數		3,983.53	-7.8%	-20.3%	30.5%	34.3%
中華港股通成長指數		6,196.43	-6.3%	2.8%	88.6%	80.0%