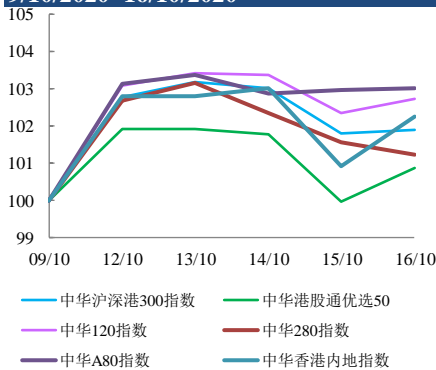


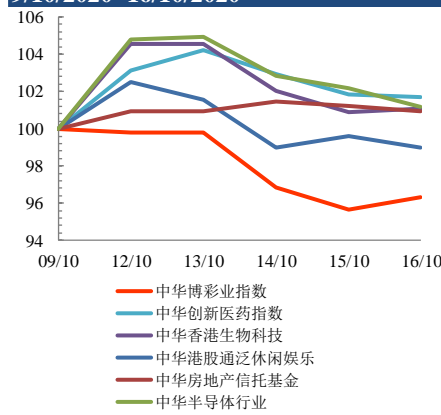
指数表现总结 (2020年10月9日至2020年10月16日)

- 媒体称习近平主席将出席庆祝深圳经济特区成立四十周年的纪念活动，消息带动A股上涨。中华A80指数飙升3.0%。
- 投资者情绪受到乐观贸易数据的提振，数据显示中国9月进口额创下今年内最快增速，在企业贷款激增的推动下，9月新增银行贷款增长超过预期。中华陆股通行业龙头指数上涨1.5%。

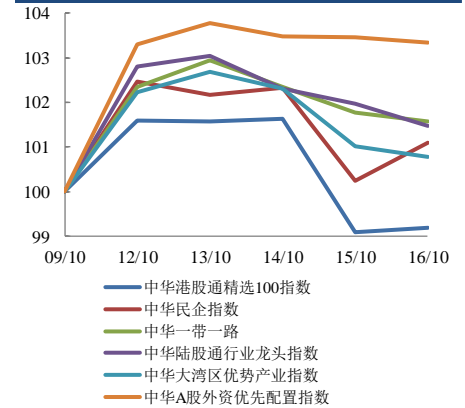
规模指数表现 9/10/2020 -16/10/2020



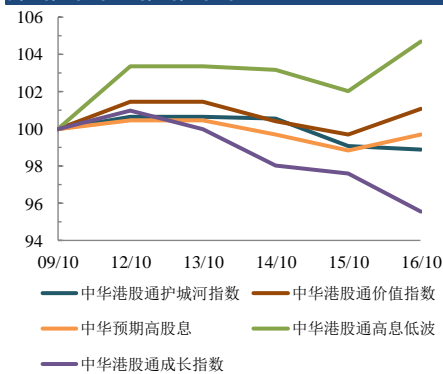
行业指数表现 9/10/2020 -16/10/2020



主题指数表现 9/10/2020 -16/10/2020



策略指数表现 9/10/2020 -16/10/2020



	收益率 (%)	指数点	自 09/10/2020	年初至今 (2020)	自深港通以来 (5/12/2016)	自沪港通以来 (17/11/2014)
规模指数						
中华沪深港300指数		5,162.03	1.9%	7.9%	38.3%	59.6%
中华120指数		7,829.44	2.7%	9.3%	50.7%	89.9%
中华280指数		7,686.66	1.2%	21.0%	26.7%	49.7%
中华A80指数		9,123.81	3.0%	10.0%	47.5%	112.0%
中华香港内地指数		8,417.26	2.3%	5.5%	50.4%	48.3%
中华港股通优选50指数		2,735.62	0.9%	-12.0%	10.1%	6.1%
行业指数						
中华博彩指数		4,065.77	-3.7%	-27.9%	-5.3%	-39.0%
中华香港生物科技指数		10,049.07	1.1%	57.0%	298.7%	n.a.
中华创新医药指数		15,336.26	1.7%	56.2%	174.3%	229.1%
中华陆股通泛休闲娱乐指数		4,257.43	-1.0%	10.0%	17.4%	-4.6%
中华房地产信托基金指数		2,405.96	0.9%	-31.4%	-21.3%	-14.9%
中华交易服务半导体芯片行业指数		8,638.31	1.2%	48.1%	87.8%	142.3%
主题指数						
中华港股通精选100指数		5,755.70	-0.8%	1.8%	31.7%	24.8%
中华一带一路指数		1,929.63	1.6%	11.0%	15.8%	n.a.
中华民企指数		9,306.71	1.1%	46.5%	146.0%	164.1%
中华陆股通行业龙头指数		5,444.02	1.5%	19.4%	81.7%	159.7%
中华大湾区优势产业指数		2,682.43	0.8%	12.0%	50.5%	n.a.
中华A股外资优先配置指数		3,381.36	3.3%	15.5%	n.a.	n.a.
策略指数						
中华预期高股息指数		3,263.70	-0.3%	-20.5%	20.5%	12.0%
中华港股通高息低波指数		2,416.46	4.7%	-18.2%	-12.9%	-12.0%
中华港股通护城河指数		4,372.38	-1.1%	11.1%	70.4%	62.4%
中华港股通价值指数		4,130.76	1.1%	-17.4%	35.3%	39.3%
中华港股通成长指数		6,576.12	-4.5%	9.1%	100.1%	91.0%