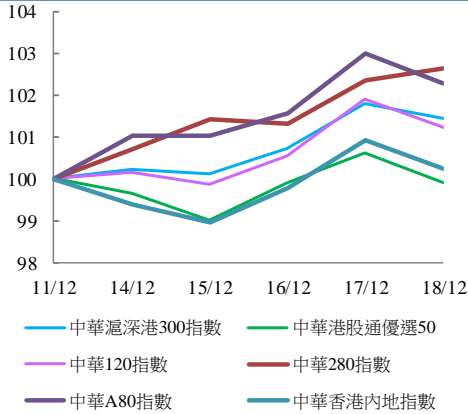


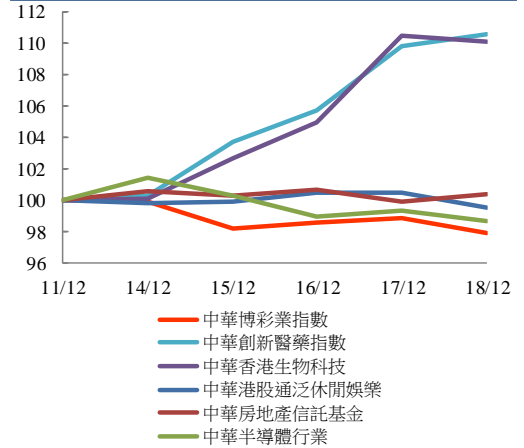


指數表現總結 (2020年12月11日至2020年12月18日)

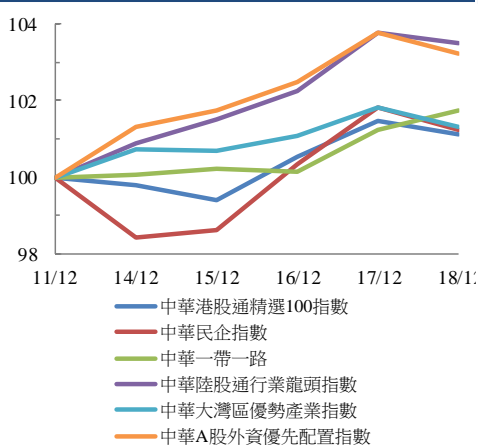
規模指數表現
11/12/2020 -18/12/2020



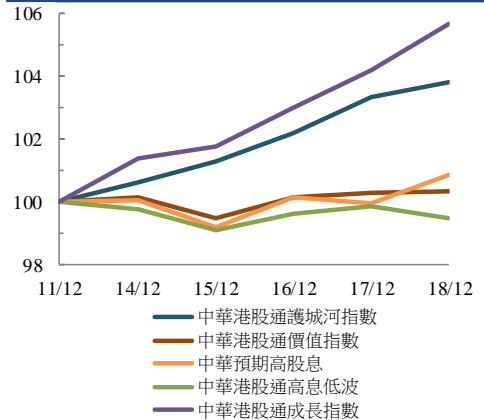
行業指數表現
11/12/2020 -18/12/2020



主題指數表現
11/12/2020 -18/12/2020



策略指數表現
11/12/2020 -18/12/2020



收益率 (%)	指數點	自 11/12/2020	年初至今 (2020)	自深港通以來 (5/12/2016)	自滬港通以來 (17/11/2014)
規模指數					
中華滬深港300指數	5,447.72	1.4%	13.9%	45.9%	68.5%
中華120指數	8,175.60	1.2%	14.1%	57.4%	98.3%
中華280指數	7,918.13	2.6%	24.6%	30.5%	54.2%
中華A80指數	9,627.52	2.3%	16.1%	55.7%	123.8%
中華香港內地指數	8,913.96	0.3%	11.7%	59.2%	57.0%
中華港股通優選50指數	2,985.77	-0.1%	-3.9%	20.2%	15.8%
行業指數					
中華博彩指數	4,778.73	-2.0%	-15.3%	11.3%	-28.3%
中華香港生物科技	10,758.25	10.1%	68.1%	326.8%	n.a.
中華創新醫藥指數	15,420.71	10.6%	57.1%	175.8%	231.0%
中華港股通泛休閒娛樂指數	4,728.74	-0.5%	22.2%	30.4%	6.0%
中華房地產信託基金指數	2,674.43	0.4%	-23.7%	-12.5%	-5.5%
中華交易服務半導體芯片行業指數	8,657.48	-1.3%	48.4%	88.2%	142.8%
主題指數					
中華港股通精選100指數	6,373.14	1.1%	12.8%	45.8%	38.2%
中華一帶一路指數	1,987.68	1.8%	14.3%	19.2%	n.a.
中華民企指數	10,095.76	1.2%	59.0%	166.9%	186.5%
中華陸股通行業龍頭指數	5,795.03	3.5%	27.1%	93.4%	176.4%
中華大灣區優勢產業指數	2,759.63	1.3%	15.2%	54.8%	n.a.
中華A股外資優先配置指數	3,676.20	3.2%	25.6%	n.a.	n.a.
策略指數					
中華預期高股息指數	3,377.94	0.9%	-17.7%	24.7%	15.9%
中華港股通高息低波指數	2,517.90	-0.5%	-14.8%	-9.3%	-8.3%
中華港股通護城河指數	4,840.80	3.8%	23.1%	88.6%	79.8%
中華港股通價值指數	4,136.93	0.3%	-17.3%	35.5%	39.5%
中華港股通成長指數	7,181.22	5.7%	19.2%	118.5%	108.6%