



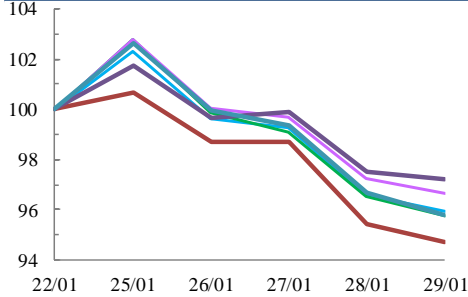
中華交易服務

CHINA
EXCHANGES
SERVICES

指数表现总结 (2021年1月22日至2021年1月29日)

规模指数表现

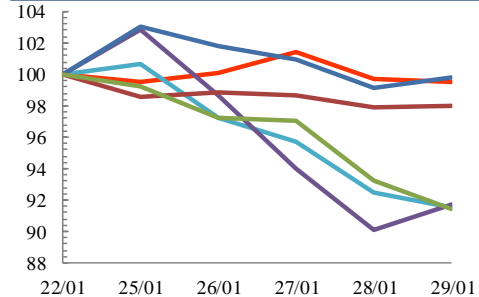
22/1/2021 - 29/1/2021



- 中华沪深港300指数
- 中华120指数
- 中华A80指数
- 中华港股通优选50
- 中华280指数
- 中华香港内地指数

行业指数表现

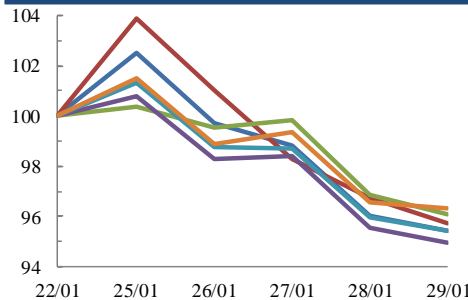
22/1/2021 - 29/1/2021



- 中华博彩业指数
- 中华创新医药指数
- 中华香港生物科技
- 中华港股通泛休闲娱乐
- 中华房地产信托基金
- 中华半导体行业

主题指数表现

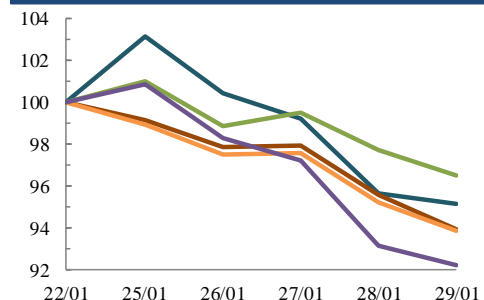
22/1/2021 - 29/1/2021



- 中华港股通精选100指数
- 中华民企指数
- 中华一带一路
- 中华陆股通行业龙头指数
- 中华大湾区优势产业指数
- 中华A股外资优先配置指数

策略指数表现

22/1/2021 - 29/1/2021



- 中华港股通护城河指数
- 中华港股通价值指数
- 中华预期高股息
- 中华港股通高息低波
- 中华港股通成长指数

收益率 (%)	指数点	自 22/01/2021	年初至今 (2021)	自深港通以来 (5/12/2016)	自沪港通以来 (17/11/2014)
规模指数					
中华沪深港300指数	5,907.28	-4.1%	4.6%	58.2%	82.7%
中华120指数	8,867.25	-3.3%	4.8%	70.7%	115.1%
中华280指数	8,496.99	-5.3%	2.8%	40.0%	65.5%
中华A80指数	10,369.39	-2.8%	3.1%	67.7%	141.0%
中华香港内地指数	9,703.06	-4.2%	5.6%	73.3%	70.9%
中华港股通优选50指数	3,254.72	-4.3%	4.9%	31.0%	26.3%
行业指数					
中华博彩指数	4,514.29	-0.5%	-7.4%	5.2%	-32.3%
中华香港生物科技指数	12,613.97	-8.2%	9.2%	400.4%	n.a.
中华创新医药指数	16,681.69	-8.5%	3.9%	198.3%	258.0%
中华港股通泛休闲娱乐指数	5,252.23	-0.2%	4.8%	44.9%	17.7%
中华房地产信托基金指数	2,594.07	-2.0%	-2.8%	-15.2%	-8.3%
中华交易服务半导体芯片行业指数	9,120.82	-8.6%	3.6%	98.2%	155.8%
主题指数					
中华港股通精选100指数	6,984.74	-4.6%	5.6%	59.8%	51.5%
中华一带一路指数	2,051.45	-3.9%	2.0%	23.1%	n.a.
中华民企指数	11,254.13	-4.3%	7.6%	197.5%	219.4%
中华陆股通行业龙头指数	6,239.81	-5.1%	2.4%	108.3%	197.6%
中华大湾区优势产业指数	2,937.91	-4.6%	3.0%	64.8%	n.a.
中华A股外资优先配置指数	4,050.66	-3.7%	3.8%	n.a.	n.a.
策略指数					
中华预期高股息指数	3,347.25	-6.1%	-1.4%	23.6%	14.8%
中华港股通高息低波指数	2,621.45	-3.5%	2.3%	-5.6%	-4.5%
中华港股通护城河指数	5,357.52	-4.9%	4.1%	108.8%	98.9%
中华港股通价值指数	4,114.92	-6.1%	-1.4%	34.8%	38.8%
中华港股通成长指数	7,421.42	-7.8%	0.1%	125.8%	115.5%