



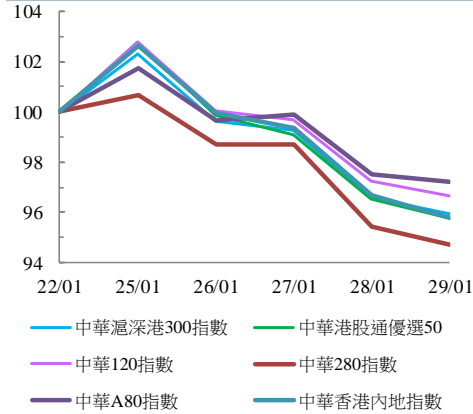
中華交易服務

CHINA  
EXCHANGES  
SERVICES

指數表現總結 (2021年1月22日至2021年1月29日)

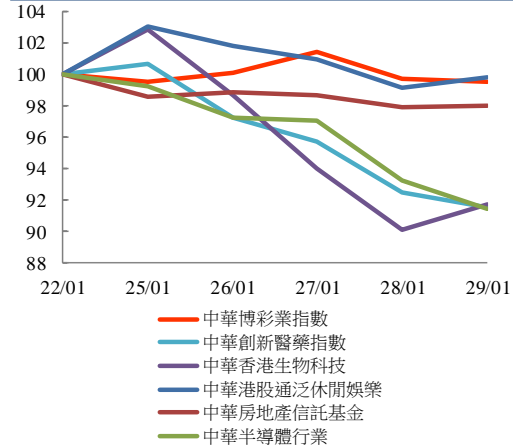
規模指數表現

22/1/2021 - 29/1/2021



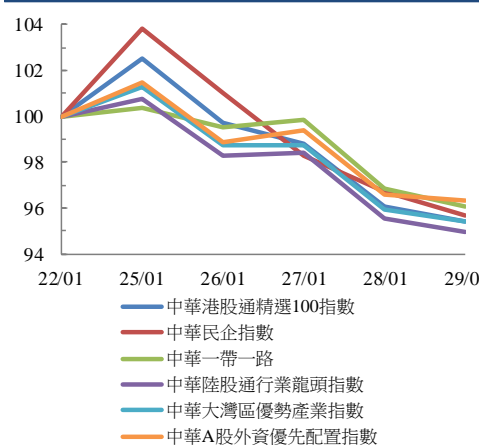
行業指數表現

22/1/2021 - 29/1/2021



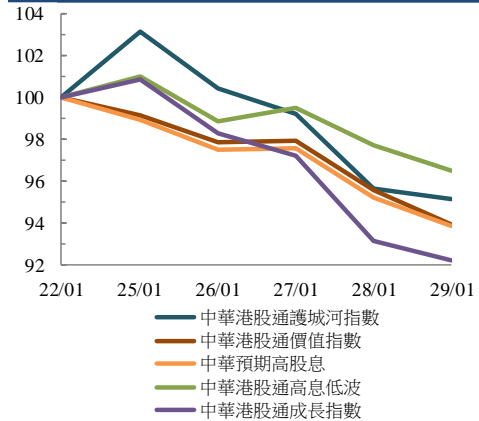
主題指數表現

22/1/2021 - 29/1/2021



策略指數表現

22/1/2021 - 29/1/2021



收市率 (%)	指數點	自 22/01/2021	年初至今 (2020)	自深港通以來 (5/12/2016)	自滬港通以來 (17/11/2014)
<b>規模指數</b>					
中華滬深港300指數	5,907.28	-4.1%	4.6%	58.2%	82.7%
中華120指數	8,867.25	-3.3%	4.8%	70.7%	115.1%
中華280指數	8,496.99	-5.3%	2.8%	40.0%	65.5%
中華A80指數	10,369.39	-2.8%	3.1%	67.7%	141.0%
中華香港內地指數	9,703.06	-4.2%	5.6%	73.3%	70.9%
中華港股通精選50指數	3,254.72	-4.3%	4.9%	31.0%	26.3%
<b>行業指數</b>					
中華博彩指數	4,514.29	-0.5%	-7.4%	5.2%	-32.3%
中華香港生物科技	12,613.97	-8.2%	9.2%	400.4%	n.a.
中華創新醫藥指數	16,681.69	-8.5%	3.9%	198.3%	258.0%
中華港股通泛休閒娛樂指數	5,252.23	-0.2%	4.8%	44.9%	17.7%
中華房地產信託基金指數	2,594.07	-2.0%	-2.8%	-15.2%	-8.3%
中華交易服務半導體芯片行業指數	9,120.82	-8.6%	3.6%	98.2%	155.8%
<b>主題指數</b>					
中華港股通精選100指數	6,984.74	-4.6%	5.6%	59.8%	51.5%
中華一帶一路指數	2,051.45	-3.9%	2.0%	23.1%	n.a.
中華民企指數	11,254.13	-4.3%	7.6%	197.5%	219.4%
中華陸股通行業龍頭指數	6,239.81	-5.1%	2.4%	108.3%	197.6%
中華大灣區優勢產業指數	2,937.91	-4.6%	3.0%	64.8%	n.a.
中華A股外資優先配置指數	4,050.66	-3.7%	3.8%	n.a.	n.a.
<b>策略指數</b>					
中華預期高股息指數	3,347.25	-6.1%	-1.4%	23.6%	14.8%
中華港股通高息低波指數	2,621.45	-3.5%	2.3%	-5.6%	-4.5%
中華港股通護城河指數	5,357.52	-4.9%	4.1%	108.8%	98.9%
中華港股通價值指數	4,114.92	-6.1%	-1.4%	34.8%	38.8%
中華港股通成長指數	7,421.42	-7.8%	0.1%	125.8%	115.5%