



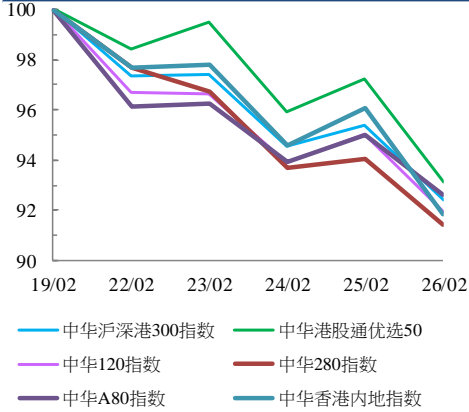
中華交易服務

CHINA
EXCHANGES
SERVICES

指数表现总结 (2021年2月19日至2021年2月26日)

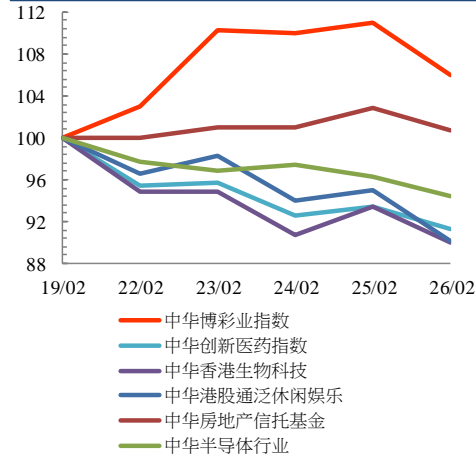
规模指数表现

19/2/2021 - 26/2/2021



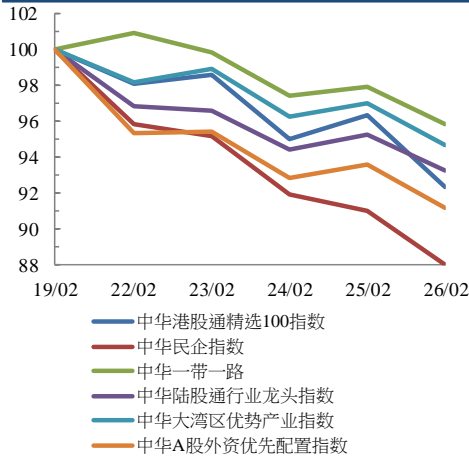
行业指数表现

19/2/2021 - 26/2/2021



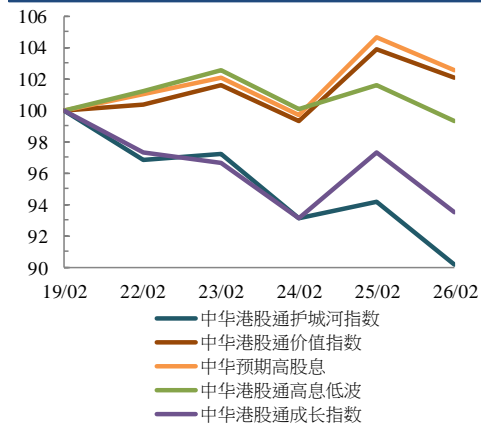
主题指数表现

19/2/2021 - 26/2/2021



策略指数表现

19/2/2021 - 26/2/2021



	收益率 (%)	指数点	自 19/02/2021	年初至今 (2021)	自深港通以来 (5/12/2016)	自沪港通以来 (17/11/2014)
规模指数						
中华沪深港300指数		5,924.25	-7.6%	4.9%	58.7%	83.2%
中华120指数		8,836.86	-8.1%	4.5%	70.1%	114.3%
中华280指数		8,416.62	-8.6%	1.8%	38.7%	64.0%
中华A80指数		10,391.44	-7.4%	3.4%	68.0%	141.5%
中华香港内地指数		9,645.56	-8.2%	5.0%	72.3%	69.9%
中华港股通优选50指数		3,304.01	-6.9%	6.5%	33.0%	28.2%
行业指数						
中华博彩指数		5,407.13	6.0%	10.9%	26.0%	-18.9%
中华香港生物科技指数		12,534.39	-10.0%	8.5%	397.3%	n.a.
中华创新医药指数		16,285.45	-8.7%	1.4%	191.2%	249.5%
中华港股通泛休闲娱乐指数		5,467.90	-9.9%	9.1%	50.8%	22.5%
中华房地产信托基金指数		2,723.20	0.7%	2.0%	-10.9%	-3.7%
中华交易服务半导体芯片行业指数		8,759.23	-5.5%	-0.5%	90.4%	145.7%
主题指数						
中华港股通精选100指数		7,074.13	-7.7%	7.0%	61.9%	53.4%
中华一带一路指数		2,094.06	-4.2%	4.2%	25.6%	n.a.
中华民企指数		11,158.36	-12.0%	6.7%	195.0%	216.7%
中华陆股通行业龙头指数		6,274.58	-6.7%	3.0%	109.5%	199.3%
中华大湾区优势产业指数		2,946.87	-5.3%	3.4%	65.4%	n.a.
中华A股外资优先配置指数		4,006.44	-8.8%	2.6%	n.a.	n.a.
策略指数						
中华预期高股息指数		3,662.87	2.5%	7.9%	35.2%	25.7%
中华港股通高息低波指数		2,794.39	-0.7%	9.1%	0.7%	1.8%
中华港股通护城河指数		5,357.77	-9.8%	4.1%	108.8%	99.0%
中华港股通价值指数		4,491.07	2.1%	7.6%	47.1%	51.5%
中华港股通成长指数		7,656.19	-6.5%	3.3%	133.0%	122.4%