



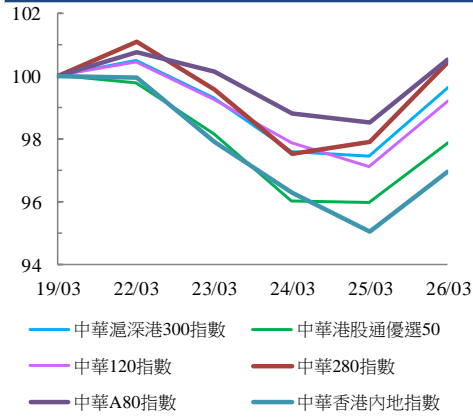
中華交易服務

CHINA
EXCHANGES
SERVICES

指數表現總結 (2021年3月19日至2021年3月26日)

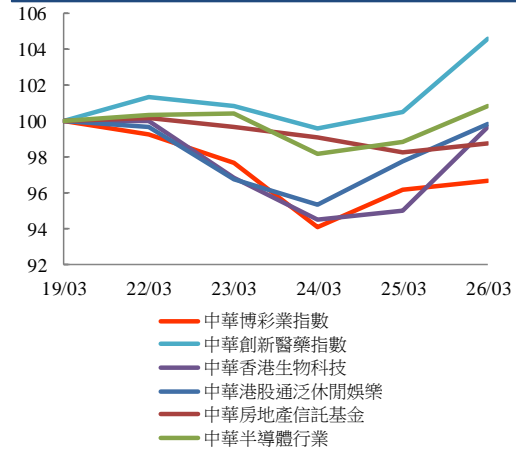
規模指數表現

19/3/2021 -26/3/2021



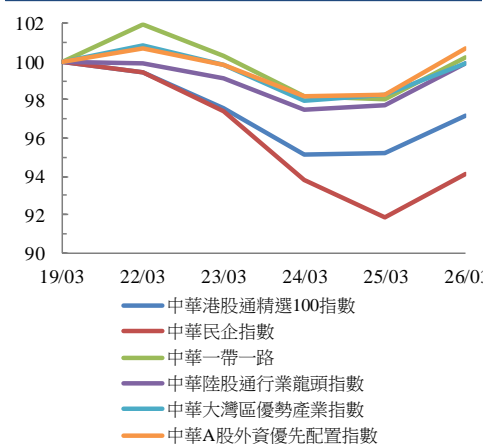
行業指數表現

19/3/2021 -26/3/2021



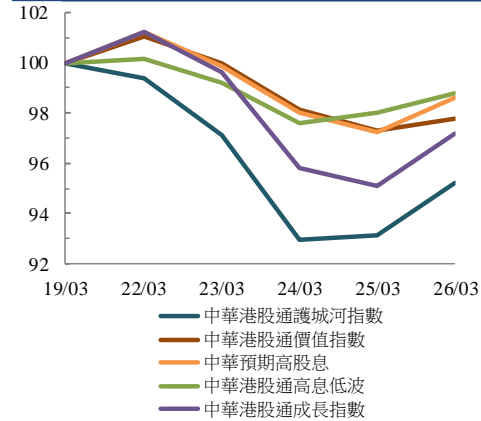
主題指數表現

19/3/2021 -26/3/2021



策略指數表現

19/3/2021 -26/3/2021



| 收益率 (%) | 指數點 | 自 19/03/2021 | 年初至今 (2021) | 自深港通以來 (5/12/2016) | 自滬港通以來 (17/11/2014) |
|-----------------|-----------|-----------------|----------------|-----------------------|------------------------|
| 規模指數 | | | | | |
| 中華滬深港300指數 | 5,695.26 | -0.4% | 0.8% | 52.5% | 76.1% |
| 中華120指數 | 8,432.16 | -0.8% | -0.3% | 62.3% | 104.5% |
| 中華280指數 | 8,096.43 | 0.4% | -2.1% | 33.4% | 57.7% |
| 中華A80指數 | 9,785.16 | 0.5% | -2.7% | 58.2% | 127.4% |
| 中華香港內地指數 | 9,343.97 | -3.0% | 1.7% | 66.9% | 64.6% |
| 中華港股通精選50指數 | 3,245.74 | -2.1% | 4.7% | 30.7% | 25.9% |
| 行業指數 | | | | | |
| 中華博彩指數 | 5,351.65 | -3.4% | 9.8% | 24.7% | -19.8% |
| 中華香港生物科技 | 11,966.59 | -0.4% | 3.6% | 374.7% | n.a. |
| 中華創新醫藥指數 | 16,048.06 | 4.6% | -0.1% | 187.0% | 244.4% |
| 中華港股通泛泛休閒娛樂指數 | 5,521.74 | -0.2% | 10.1% | 52.3% | 23.7% |
| 中華房地產信託基金指數 | 2,732.29 | -1.2% | 2.4% | -10.6% | -3.4% |
| 中華交易服務半導體芯片行業指數 | 7,937.42 | 0.8% | -9.8% | 72.5% | 122.6% |
| 主題指數 | | | | | |
| 中華港股通精選100指數 | 6,841.03 | -2.8% | 3.5% | 56.5% | 48.4% |
| 中華一帶一路指數 | 2,045.47 | 0.2% | 1.7% | 22.7% | n.a. |
| 中華民企指數 | 10,025.11 | -5.9% | -4.2% | 165.0% | 184.5% |
| 中華陸股通行業龍頭指數 | 5,806.42 | -0.1% | -4.7% | 93.8% | 177.0% |
| 中華大灣區優勢產業指數 | 2,802.08 | -0.1% | -1.7% | 57.2% | n.a. |
| 中華A股外資優先配置指數 | 3,749.38 | 0.7% | -4.0% | n.a. | n.a. |
| 策略指數 | | | | | |
| 中華預期高股息指數 | 3,792.23 | -1.4% | 11.7% | 40.0% | 30.1% |
| 中華港股通高息低波指數 | 2,780.64 | -1.2% | 8.6% | 0.2% | 1.3% |
| 中華港股通護城河指數 | 5,169.73 | -4.8% | 0.4% | 101.4% | 92.0% |
| 中華港股通價值指數 | 4,532.31 | -2.2% | 8.6% | 48.4% | 52.9% |
| 中華港股通成長指數 | 7,476.64 | -2.8% | 0.9% | 127.5% | 117.1% |