



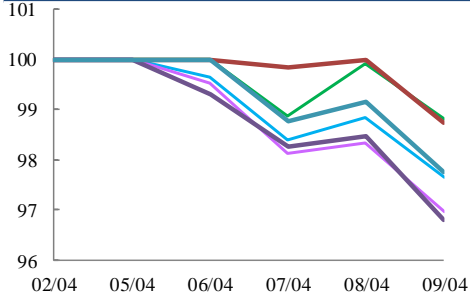
中華交易服務

CHINA  
EXCHANGES  
SERVICES

指数表现总结 (2021年4月2日至2021年4月9日)

规模指数表现

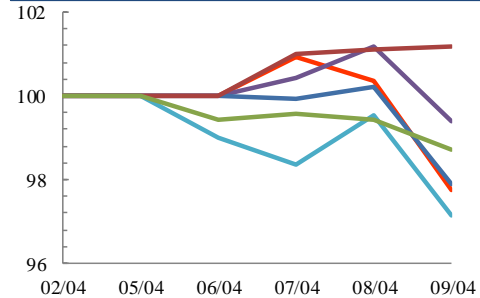
2/4/2021 - 9/4/2021



— 中华沪深港300指数 — 中华港股通优选50  
— 中华120指数 — 中华280指数  
— 中华A80指数 — 中华香港内地指数

行业指数表现

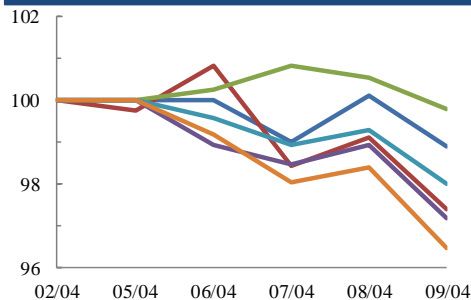
2/4/2021 - 9/4/2021



— 中华博彩业指数  
— 中华创新医药指数  
— 中华香港生物科技  
— 中华港股通泛休闲娱乐  
— 中华房地产信托基金  
— 中华半导体行业

主题指数表现

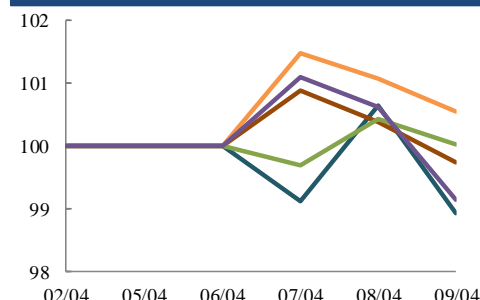
2/4/2021 - 9/4/2021



— 中华港股通精选100指数  
— 中华民企指数  
— 中华一带一路  
— 中华陆股通行业龙头指数  
— 中华大湾区优势产业指数  
— 中华A股外资优先配置指数

策略指数表现

2/4/2021 - 9/4/2021



— 中华港股通护城河指数  
— 中华港股通价值指数  
— 中华预期高股息  
— 中华港股通高息低波  
— 中华港股通成长指数

收益率 (%)	指数点	自 02/04/2021	年初至今 (2021)	自深港通以来 (5/12/2016)	自沪港通以来 (17/11/2014)
<b>规模指数</b>					
中华沪深港300指数	5,713.35	-2.4%	1.1%	53.0%	76.7%
中华120指数	8,422.83	-3.0%	-0.4%	62.1%	104.3%
中华280指数	8,205.72	-1.3%	-0.7%	35.2%	59.9%
中华A80指数	9,715.09	-3.2%	-3.4%	57.1%	125.8%
中华香港内地指数	9,393.01	-2.2%	2.3%	67.8%	65.4%
中华港股通优选50指数	3,276.65	-1.2%	5.7%	31.9%	27.1%
<b>行业指数</b>					
中华博彩指数	5,322.89	-2.3%	9.2%	24.0%	-20.2%
中华香港生物科技指数	12,585.86	-0.6%	8.9%	399.3%	n.a.
中华创新医药指数	16,157.35	-2.8%	0.6%	188.9%	246.8%
中华港股通泛休闲娱乐指数	5,581.97	-2.1%	11.3%	54.0%	25.1%
中华房地产信托基金指数	2,787.09	1.2%	4.4%	-8.8%	-1.5%
中华交易服务半导体芯片行业指数	8,533.37	-1.3%	-3.1%	85.5%	139.3%
<b>主题指数</b>					
中华港股通精选100指数	6,938.84	-1.1%	4.9%	58.8%	50.5%
中华一带一路指数	2,057.13	-0.2%	2.3%	23.4%	n.a.
中华民企指数	10,121.84	-2.6%	-3.2%	167.6%	187.3%
中华陆股通行业龙头指数	5,816.00	-2.8%	-4.6%	94.1%	177.4%
中华大湾区优势产业指数	2,792.91	-2.0%	-2.0%	56.7%	n.a.
中华A股外资优先配置指数	3,729.17	-3.5%	-4.5%	n.a.	n.a.
<b>策略指数</b>					
中华预期高股息指数	3,942.23	0.5%	16.1%	45.5%	35.2%
中华港股通高息低波指数	2,807.44	0.0%	9.6%	1.1%	2.2%
中华港股通护城河指数	5,271.33	-1.1%	2.4%	105.4%	95.7%
中华港股通价值指数	4,625.52	-0.3%	10.8%	51.5%	56.0%
中华港股通成长指数	7,818.29	-0.9%	5.5%	137.9%	127.1%