

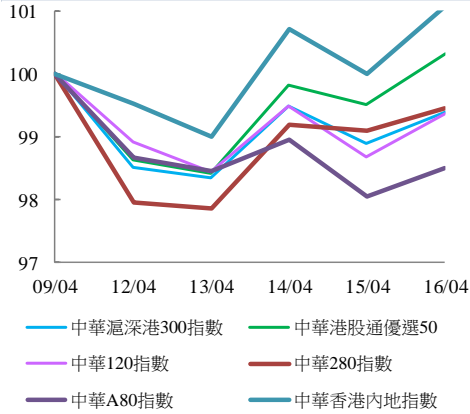


中華交易服務

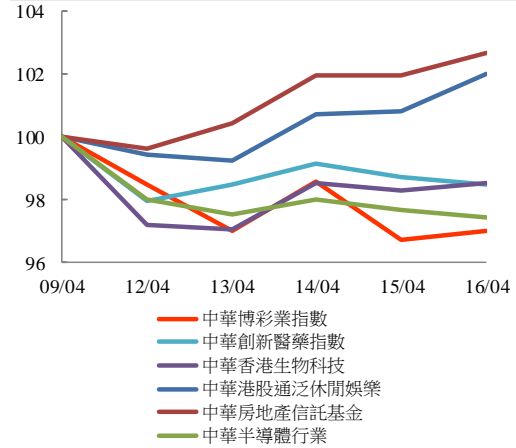
CHINA
EXCHANGES
SERVICES

指數表現總結 (2021年4月9日至2021年4月16日)

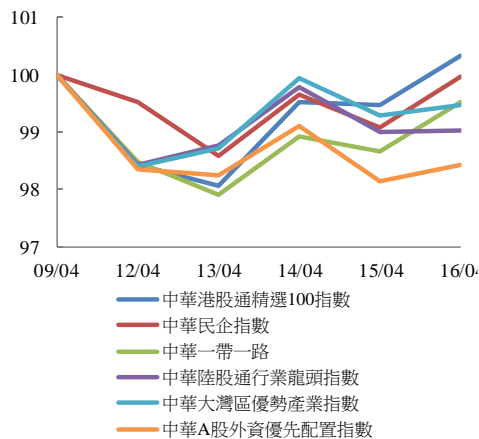
規模指數表現
9/4/2021 - 16/4/2021



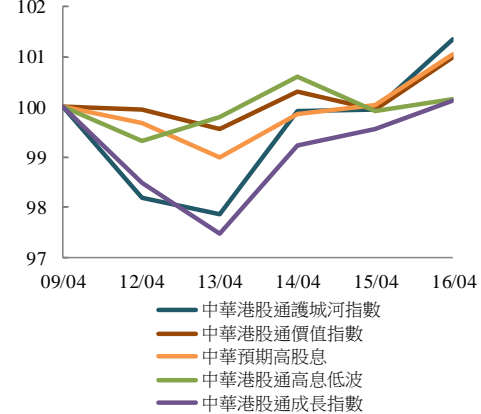
行業指數表現
9/4/2021 - 16/4/2021



主題指數表現
9/4/2021 - 16/4/2021



策略指數表現
9/4/2021 - 16/4/2021



收益率 (%)	指數點	自 09/04/2021	年初至今 (2021)	自深港通以來 (5/12/2016)	自滬港通以來 (17/11/2014)
規模指數					
中華滬深港300指數	5,678.44	-0.6%	0.5%	52.1%	75.6%
中華120指數	8,370.28	-0.6%	-1.0%	61.1%	103.0%
中華280指數	8,160.31	-0.6%	-1.3%	34.5%	59.0%
中華A80指數	9,570.32	-1.5%	-4.8%	54.7%	122.4%
中華香港內地指數	9,492.31	1.1%	3.3%	69.6%	67.2%
中華港股通優選50指數	3,287.27	0.3%	6.0%	32.3%	27.5%
行業指數					
中華博彩指數	5,163.90	-3.0%	5.9%	20.3%	-22.6%
中華香港生物科技	12,398.53	-1.5%	7.3%	391.9%	n.a.
中華創新醫藥指數	15,909.44	-1.5%	-0.9%	184.5%	241.4%
中華港股通泛休閒娛樂指數	5,692.94	2.0%	13.6%	57.0%	27.6%
中華房地產信託基金指數	2,861.65	2.7%	7.2%	-6.4%	1.2%
中華交易服務半導體芯片行業指數	8,313.23	-2.6%	-5.6%	80.7%	133.2%
主題指數					
中華港股通精選100指數	6,961.16	0.3%	5.3%	59.3%	51.0%
中華一帶一路指數	2,047.08	-0.5%	1.8%	22.8%	n.a.
中華民企指數	10,118.88	0.0%	-3.3%	167.5%	187.2%
中華陸股通行業龍頭指數	5,759.71	-1.0%	-5.5%	92.3%	174.7%
中華大灣區優勢產業指數	2,777.94	-0.5%	-2.6%	55.9%	n.a.
中華A股外資優先配置指數	3,670.40	-1.6%	-6.0%	n.a.	n.a.
策略指數					
中華預期高股息指數	3,983.66	1.1%	17.3%	47.0%	36.7%
中華港股通高息低波指數	2,811.38	0.1%	9.8%	1.3%	2.4%
中華港股通護城河指數	5,342.05	1.3%	3.8%	108.2%	98.4%
中華港股通價值指數	4,671.70	1.0%	11.9%	53.0%	57.6%
中華港股通成長指數	7,828.73	0.1%	5.6%	138.2%	127.4%