

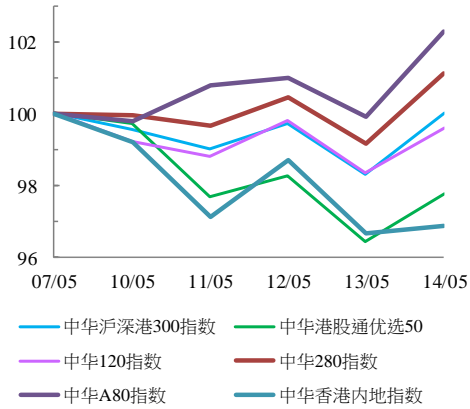


中華交易服務

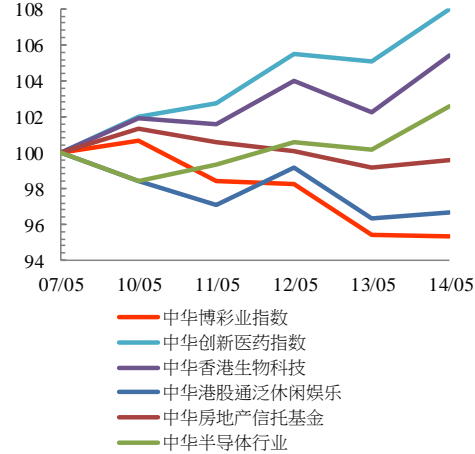
CHINA
EXCHANGES
SERVICES

指数表现总结 (2021年5月7日至2021年5月14日)

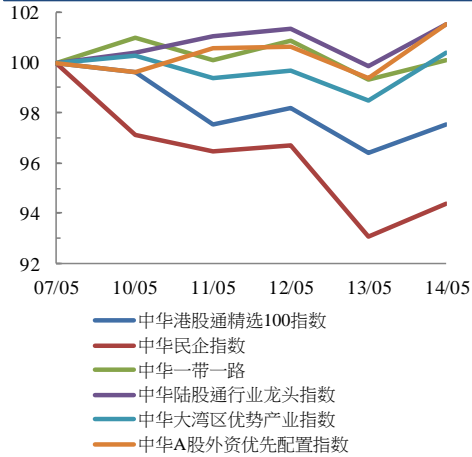
规模指数表现
7/5/2021 -14/5/2021



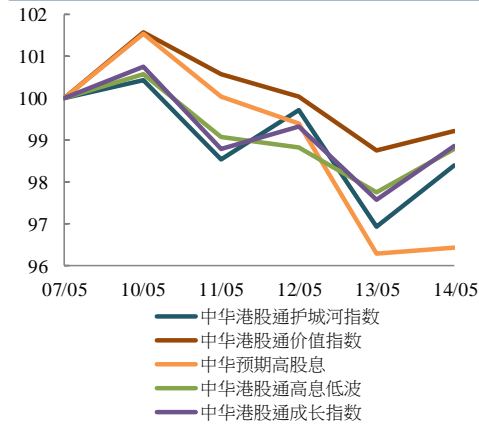
行业指数表现
7/5/2021 -14/5/2021



主题指数表现
7/5/2021 -14/5/2021



策略指数表现
7/5/2021 -14/5/2021



收益率 (%)	指数点	自 07/05/2021	年初至今 (2021)	自深港通以来 (5/12/2016)	自沪港通以来 (17/11/2014)
规模指数					
中华沪深深港300指数	5,636.01	0.0%	-0.2%	50.9%	74.3%
中华120指数	8,140.54	-0.4%	-3.8%	56.7%	97.4%
中华280指数	8,315.32	1.1%	0.6%	37.0%	62.0%
中华A80指数	9,759.47	2.3%	-2.9%	57.8%	126.8%
中华香港内地指数	8,845.57	-3.1%	-3.7%	58.0%	55.8%
中华港股通优选50指数	3,160.89	-2.2%	1.9%	27.2%	22.6%
行业指数					
中华博彩指数	4,630.11	-4.7%	-5.0%	7.9%	-30.6%
中华香港生物科技指数	13,820.63	5.4%	19.6%	448.3%	n.a.
中华创新医药指数	17,890.86	8.0%	11.4%	219.9%	284.0%
中华港股通泛休闲娱乐指数	5,418.90	-3.3%	8.1%	49.5%	21.4%
中华房地产信托基金指数	2,809.95	-0.5%	5.3%	-8.1%	-0.7%
中华交易服务半导体芯片行业指数	8,393.22	2.5%	-4.6%	82.4%	135.4%
主题指数					
中华港股通精选100指数	6,780.42	-2.5%	2.5%	55.1%	47.0%
中华一带一路指数	2,080.04	0.1%	3.5%	24.8%	n.a.
中华民企指数	9,188.83	-5.6%	-12.2%	142.9%	160.8%
中华陆股通行业龙头指数	5,806.09	1.5%	-4.7%	93.8%	177.0%
中华大湾区优势产业指数	2,759.50	0.4%	-3.2%	54.8%	n.a.
中华A股外资优先配置指数	3,760.01	1.5%	-3.7%	n.a.	n.a.
策略指数					
中华预期高股息指数	3,855.03	-3.6%	13.5%	42.3%	32.2%
中华港股通高息低波指数	2,771.88	-1.2%	8.2%	-0.1%	1.0%
中华港股通护城河指数	5,089.79	-1.6%	-1.1%	98.3%	89.0%
中华港股通价值指数	4,596.31	-0.8%	10.1%	50.5%	55.0%
中华港股通成长指数	7,634.78	-1.1%	3.0%	132.3%	121.7%